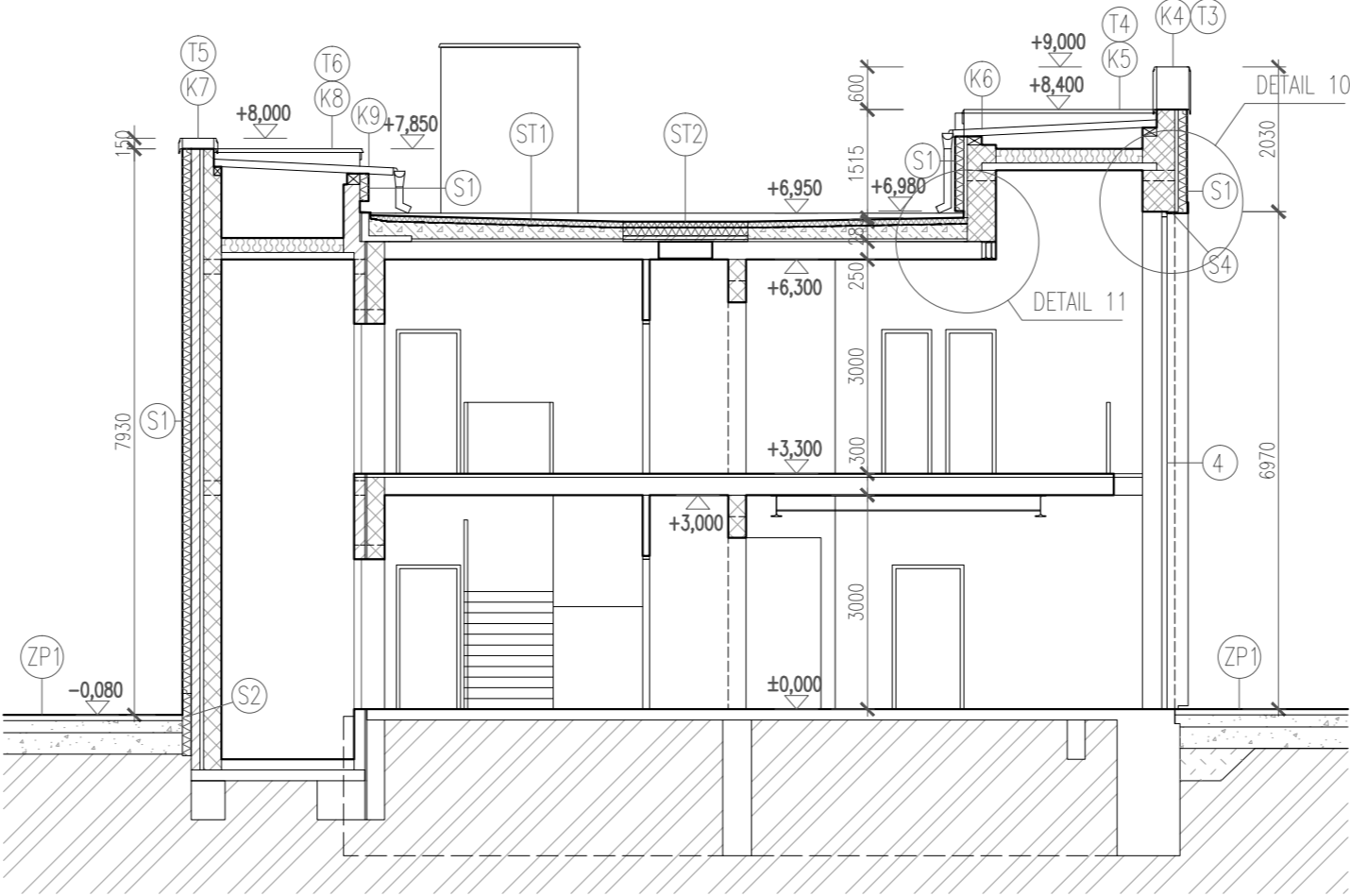
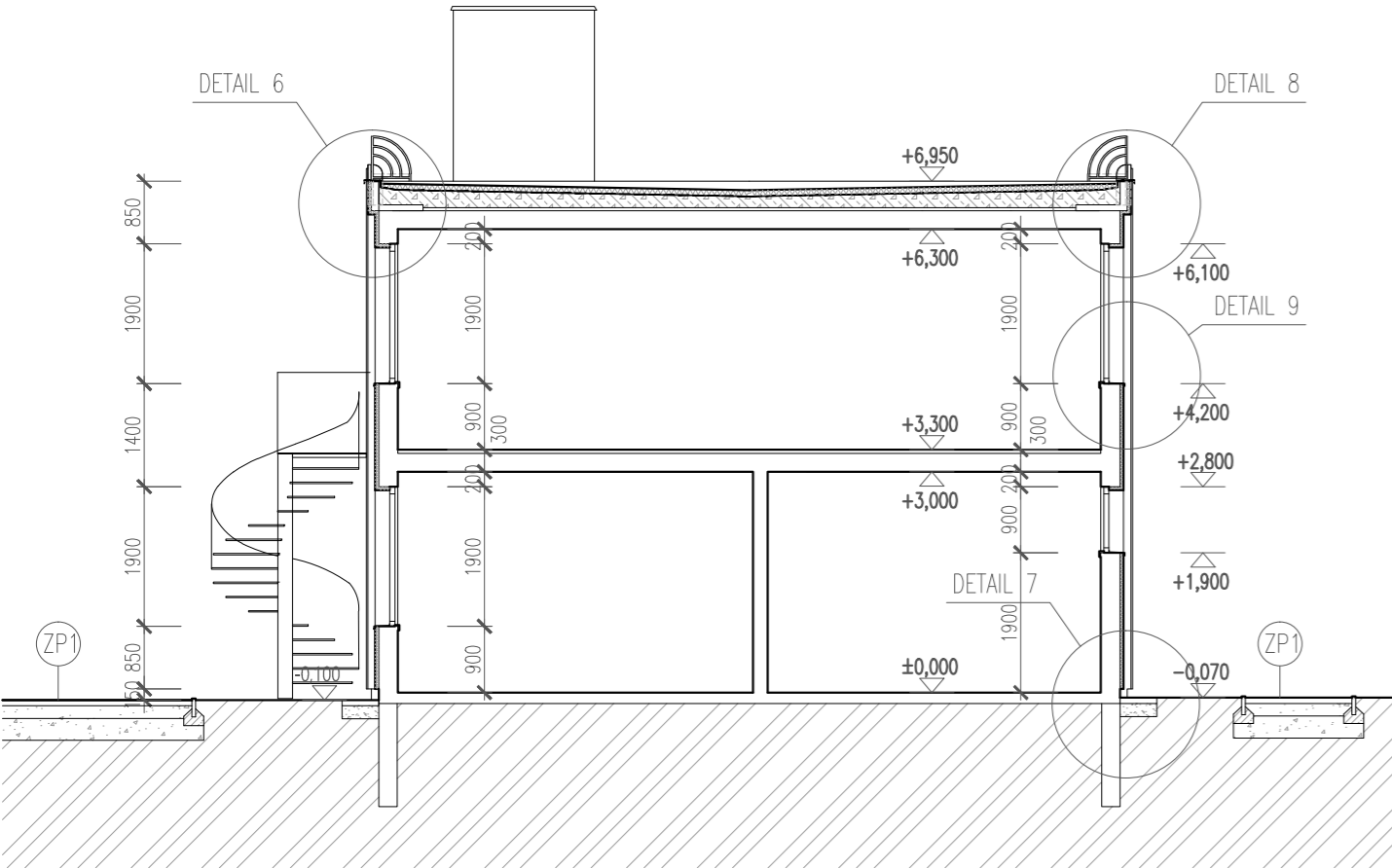


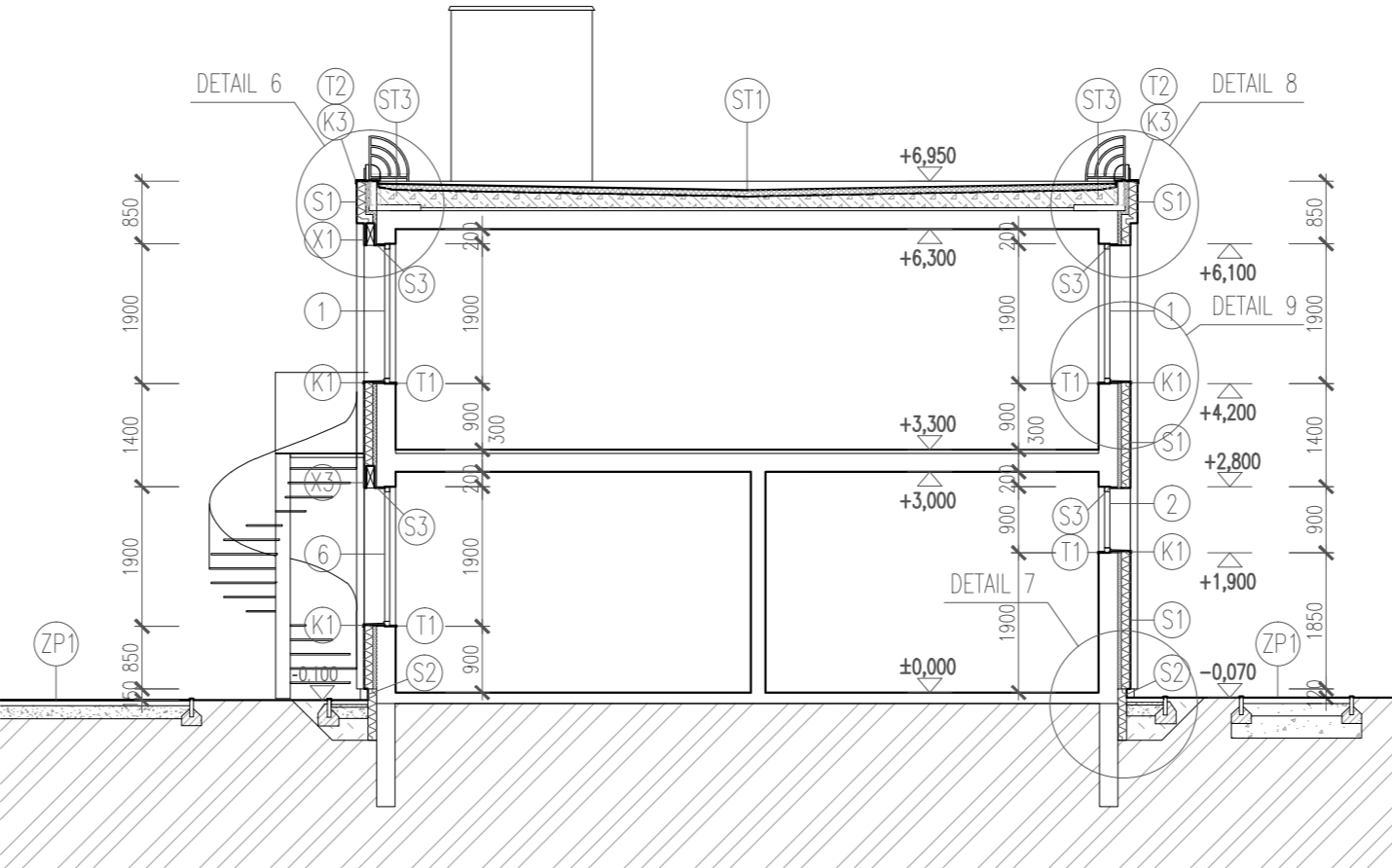
ŘEZ A-A – VÝCHOZÍ STAV



ŘEZ A-A – NAVRHOVANÝ STAV



ŘEZ B-B – VÝCHOZÍ STAV



ŘEZ B-B – NAVRHOVANÝ STAV

LEGENDA MATERIÁLŮ

- STÁVAJÍCÍ STĚNOVÉ PANELE NEBO NEURČENÉ STÁVAJÍCÍ KONSTRUKCE
 - STÁVAJÍCÍ ZDIVO Z PÁLENÝCH PLNÝCH CIHEL VEL. FORMÁTU CP 15 MRAZUVZDORNÝCH NA CEMENTOVOU MALTU
 - STÁVAJÍCÍ ZDIVO Z CIHELNÝCH BLOKŮ CD-INA-A TL. 250MM NA VÁPENOCEMENTOVOU MALTU
 - STÁVAJÍCÍ ZDIVO Z CIHEL CD-INA-B TL. 125MM NA CEMENTOVOU MALTU
 - STÁVAJÍCÍ VOLNĚ LOŽENÁ TEPELNÁ IZOLACE TL.200MM
 - STÁVAJÍCÍ VENKOVNÍ OMÍTKA V TL. 50 MM VE SLOŽENÍ: POLYSTYROL 50MM, LEPIDLO, TKANINA, STĚRKA SANOVA, NÁTĚR TEXCOLOR
 - ROSTLÝ TERÉN VČ. HUTNĚNÝCH OBSPŮ
 - STÁVAJÍCÍ A NAVRŽENÉ PODKLADNÍ VRSTVY ZPEVNĚNÝCH PLOCH – ROZDĚLENO V DETAILECH
 - NOVÝ ZATEPLOVACÍ SYSTÉM VNĚJŠÍHO ZDIVA NA BÁZI EPS, PODROBNĚJŠÍ SPECIFIKACE VIZ PŘÍSLUŠNÁ SKLADBA
 - NOVÝ ZATEPLOVACÍ SYSTÉM VNĚJŠÍHO ZDIVA NA BÁZI MINERÁLNÍ NEBO MINERÁLNÍ VLNÝ, PODROBNĚJŠÍ SPECIFIKACE VIZ PŘÍSLUŠNÁ SKLADBA
 - OBSPY A PODSYP HUTNĚNOU ZEMINOU V MÍSTECH ZATEPLOVANÉHO SOKLU
- POZN.:** VYZNAČENÉ OKÓTOVÁNÍ JE VZTAŽENO ZPRAVIDLA KE SKLADEBNÍM ROZMĚRŮM ZDIVA TLOUŠTKY ZATEPLOVACÍCH KČÍ, PODROBNĚJI VIZ DETAILY A SPECIFIKACE SKLADEB SOUVRSTVÍ STŘECHY PODROBNĚJI VYKRESLENO V DETAILECH

±0,000 = ÚROVEŇ STÁVAJÍCÍ PODLAHY

STAVEBNÍK : Město KOSTELEC NAD ORLICÍ

SÍDLO : PALACKÉHO NÁMĚSTÍ 38, 517 41 KOSTELEC NAD ORLICÍ

ZPRACOVATEL PD : Ing. Jiří Urban, IČ 45915156

SÍDLO : DOBROŠOV 66, 54701 NÁCHOD

ČKAIT 0601554

ZODPOVĚDNÝ PROJEKTANT PD :

ING. JIŘÍ URBAN

ZODPOVĚDNÝ PROJEKTANT ČÁSTI :

ING. JIŘÍ URBAN

VYHOTOVIL :

ING. ARCH. VLADIMÍR KOŽIŠEK

STAVEBNÍ ÚPRAVY č.p. 1154 Kostelec nad Orlicí

MÍSTO STAVBY : MĚSTSKÁ KNIHOVNA, KRUPKOVA 1154, 517 41 KOSTELEC NAD ORLICÍ

ŘEZY – VÝCHOZÍ A NAVRHOVANÝ STAV

ČÁST : D1-1-1 – ARCHITEKTONICKO-STAVEBNÍ ŘEŠENÍ

MĚŘÍTKO : 1:100

FORMÁT : 3 x A4

STUPEŇ : PRO STAVEBNÍ POVOLENÍ V ROZSAHU PROVED. STAVBY

TERMÍN : 09 / 2018

D1-1-1-5